

# Mesačný report o trhu s elektrinou

Február 2022





## Obsah

1.	ÚČEL DOKUMENTU .....	3
2.	POUŽITÉ SKRATKY .....	4
3.	ŠTATISTIKY O ÚČASTNÍKOV TRHU S ELEKTRINOU.....	5
3.1.	POČTY ÚČASTNÍKOV TRHU S ELEKTRINOU.....	5
4.	ŠTATISTIKY O ZMENÁCH DODÁVATEĽA .....	6
4.1.	POČET ZMIEN DODÁVATEĽA.....	6
5.	ŠTATISTIKY O ZARIADENIACH NA VÝROBU ELEKTRINY .....	7
5.1.	POČET ZARIADENÍ NA VÝROBU ELEKTRINY PODĽA PRIMÁRNEHO ZDROJA ENERGIE.....	7
6.	ŠTATISTIKY O ZDROJOVEJ ZÁKLADNI SR .....	9
6.1.	INŠTALOVANÝ VÝKON PODĽA PRIMÁRNEHO ZDROJA ENERGIE .....	9
7.	ŠTATISTIKY O VÝROBE ELEKTRINY .....	11
7.1.	MNOŽSTVO VYROBENEJ ELEKTRINY PODĽA PRIMÁRNEHO ZDROJA ENERGIE .....	11
8.	ŠTATISTIKY O SPOTREBE ELEKTRINY .....	13
8.1.	MNOŽSTVO ELEKTRINY PODĽA TYPU SPOTREBY .....	13
9.	ŠTATISTIKY O PODPORE DOPLATKOM A PRÍPLATKOM .....	14
9.1.	POČET ZARIADENÍ S NÁROKOM NA DOPLATOK/PRÍPLATOK PODĽA TYPU VÝROBY ELEKTRINY .....	14
10.	ŠTATISTIKY O ORGANIZOVANOM KRÁTKODOBOM CEZHRANIČNOM TRHU S ELEKTRINOU.....	16
10.1.	MNOŽSTVO ELEKTRINY ZOBCHODOVANEJ NA ORGANIZOVANOM KRÁTKODOBOM CEZHRANIČNOM TRHU S ELEKTRINOU .....	16
10.2.	INDEXY KRÁTKODOBÉHO TRHU .....	17
11.	ŠTATISTIKY O REGULAČNEJ ELEKTRINE .....	18
11.1.	OBSTARANÁ REGULAČNÁ ELEKTRINA .....	18
11.2.	NÁKLADY NA REGULAČNÚ ELEKTRINU .....	19
12.	ŠTATISTIKY O ODCHÝLKACH.....	20
12.1.	POČETNOSŤ VÝSKYTU KLADNEJ/ZÁPORNEJ ODCHÝLKY SÚSTAVY .....	20
12.2.	ODCHÝLKY SUBJEKTOV ZÚČTOVANIA A ODCHÝLKY SÚSTAVY .....	21
12.3.	CENY REGULAČNEJ ELEKTRINY A CENY ODCHÝLKY .....	22
12.4.	PLATBY ZA ODCHÝLKY .....	23



## 1. Účel dokumentu

OKTE, a.s. v súlade s ustanoveniami § 37 zákona č. 251/2012 Z.z. o energetike a o zmene a doplnení niektorých zákonov vykonáva:

- a) organizovanie a vyhodnocovanie organizovaného krátkodobého cezhraničného trhu s elektrinou,
- b) zúčtovanie odchýlok,
- c) súvisiace činnosti, najmä
  1. správu a zber nameraných údajov v rozsahu podľa pravidiel trhu,
  2. centrálnu fakturáciu v rozsahu podľa pravidiel trhu,
- d) organizovanie a zúčtovanie podpory výroby elektriny z obnoviteľných zdrojov energie a výroby elektriny vysoko účinnou kombinovanou výrobou podľa zákona č. 309/2009 Z.z. o podpore obnoviteľných zdrojov energie a vysoko účinnej kombinovanej výroby a o zmene a doplnení niektorých zákonov v znení neskorších predpisov,
- e) evidenciu, prevody a organizovanie trhu so zárukami pôvodu elektriny z obnoviteľných zdrojov energie a zárukami pôvodu elektriny vyrobenej vysoko účinnou kombinovanou výrobou podľa č. 309/2009 Z.z. o podpore obnoviteľných zdrojov energie a vysoko účinnej kombinovanej výroby a o zmene a doplnení niektorých zákonov v znení neskorších predpisov.

Pre výkon uvedených činností OKTE, a.s. prevádzkuje nižšie uvedené informačné systémy:

- ISZO Informačný systém zúčtovania odchýlok
- ISOT Informačný systém organizátora trhu
- RRM Informačný systém registrovaného reportovacieho mechanizmu
- ISOM Informačný systém operátora meraní a centrálnej fakturácie
- OZE Informačný systém zúčtovateľa podpory OZE a KVET
- ZPE Informačný systém pre záruky pôvodu
- IMS Informačný systém pre inteligentné meracie systémy

OKTE, a.s. publikuje *Mesačný report o trhu s elektrinou*, ktorý poskytuje základné informácie o trhu s elektrinou na základe údajov, ktoré OKTE, a.s. eviduje vo svojich informačných systémoch.



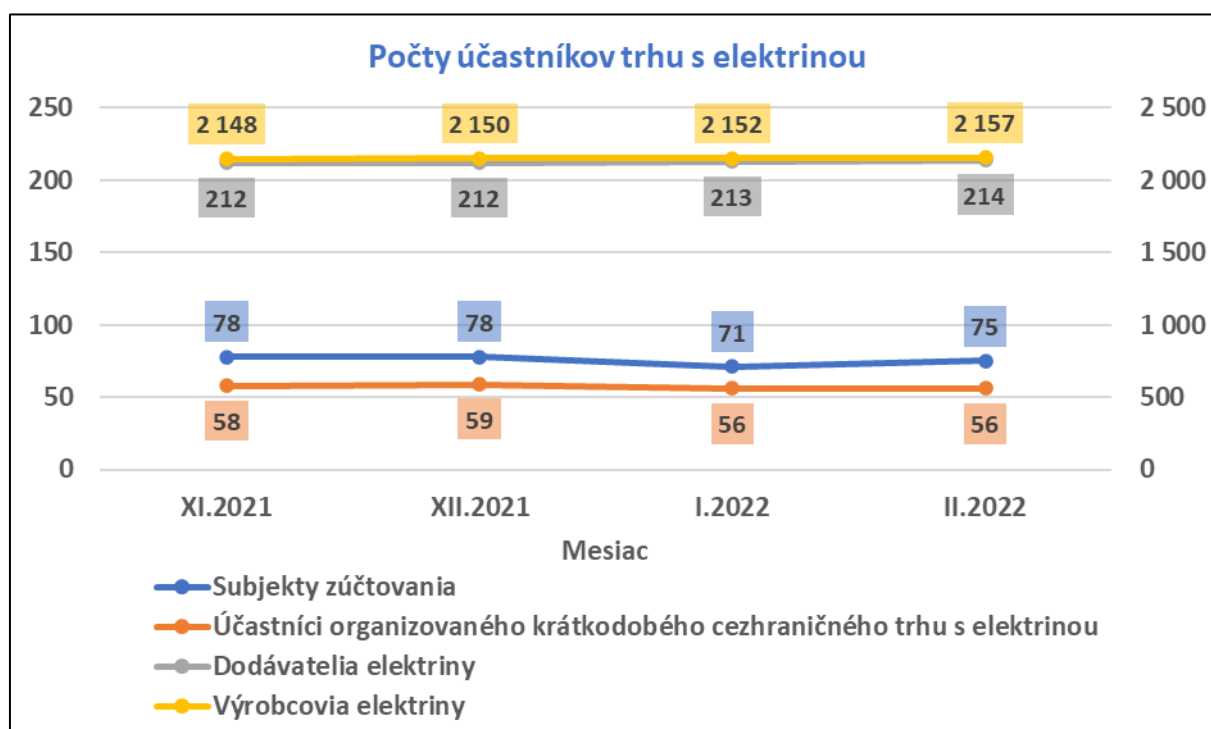
## 2. Použité skratky

ES SR	Elektrizačná sústava Slovenskej republiky
KVET	Kombinovaná výroba elektriny a tepla
OZE	Obnoviteľné zdroje energie
RE	Regulačná elektrina
SO	Odchýlka sústavy
SO-	Záporná odchýlka sústavy
SO+	Kladná odchýlka sústavy
TPS	Tarifa za prevádzkovanie systému
TSS	Tarifa za systémové služby

### 3. Štatistiky o účastníkoch trhu s elektrinou

#### 3.1. Počty účastníkov trhu s elektrinou

Počty účastníkov trhu s elektrinou	XI.2022	XII.2022	I.2022	II.2022
Subjekty zúčtovania	78	78	71	75
Účastníci organizovaného krátkodobého cezhraničného trhu s elektrinou	58	59	56	56
Dodávatelia elektriny	212	212	213	214
Výrobcovia elektriny	2 148	2 150	2 152	2 157



Počet subjektov zúčtovania sa vo februári 2022 v porovnaní s predchádzajúcim mesiacom zvýšil o 4. Ku koncu februára 2022 mal OKTE, a.s. uzatvorenú zmluvu o zúčtovaní odchýlky s 75 subjektmi zúčtovania.

Počet účastníkov organizovaného krátkodobého cezhraničného trhu s elektrinou sa vo februári 2022 v porovnaní s predchádzajúcim mesiacom nezmenil. Ku koncu februára 2022 mal OKTE, a.s. uzatvorenú zmluvu o prístupe a podmienkach účasti na krátkodobom cezhraničnom trhu s elektrinou so 56 subjektmi.

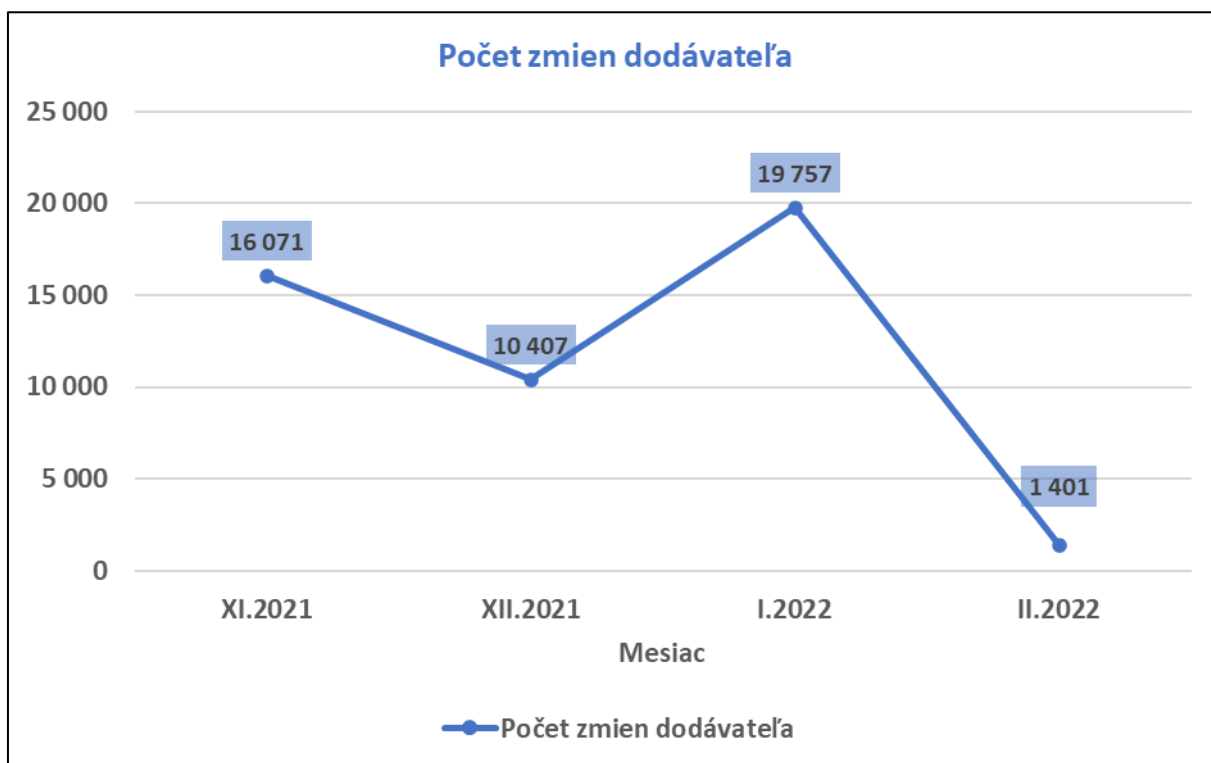
Počet dodávateľov elektriny vo februári 2022 sa v porovnaní s predchádzajúcim mesiacom zvýšil o 1. Ku koncu februára 2022 bolo v systémoch OKTE, a.s. evidovaných 214 dodávateľov elektriny.

Počet výrobcov elektriny sa vo februári 2022 v porovnaní s predchádzajúcim mesiacom zvýšil o 5. Ku koncu februára 2022 bolo v informačných systémoch OKTE, a.s. evidovaných 2157 výrobcov elektriny.

## 4. Štatistiky o zmenách dodávateľa

### 4.1. Počet zmien dodávateľa

Počet zmien dodávateľa	XI.2022	XII.2022	I.2022	II.2022
Počet zmien dodávateľa	16 071	10 407	19 757	1 401



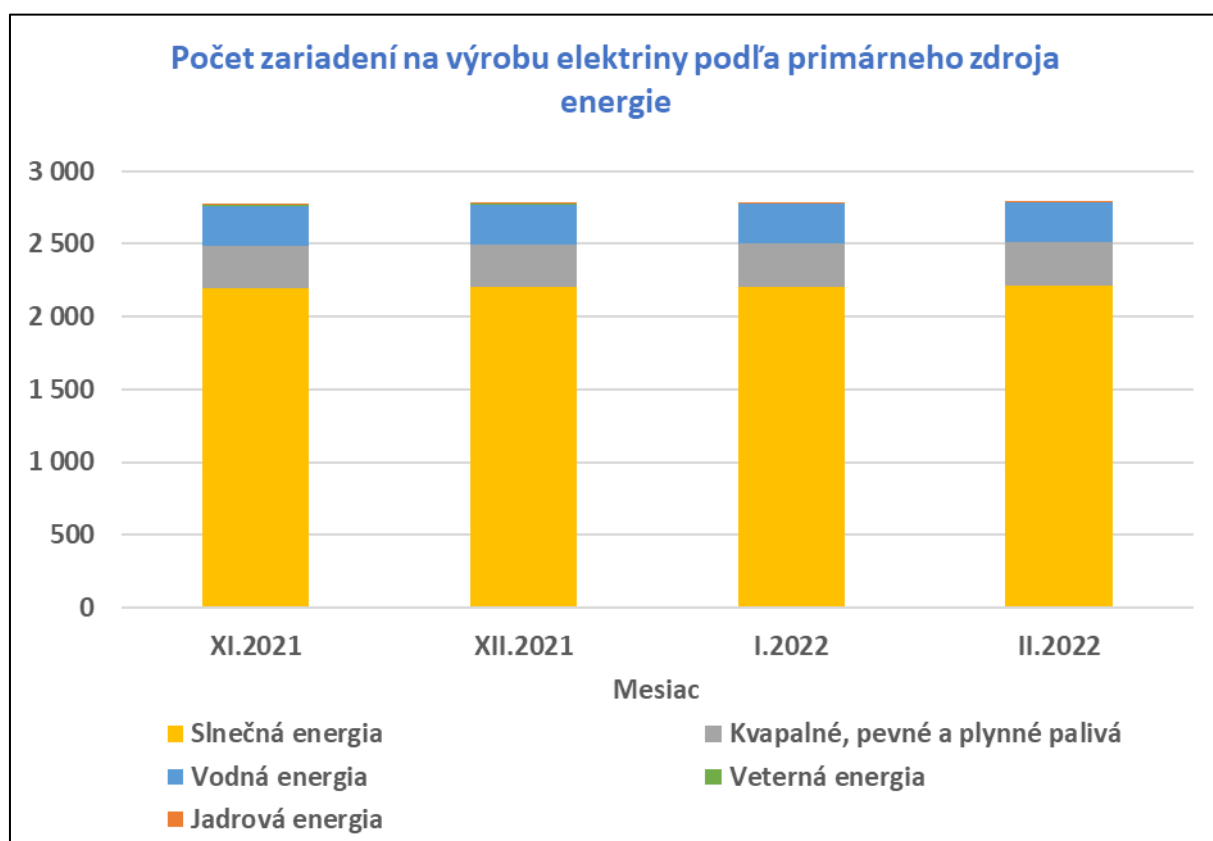
Vo februári 2022 nastala zmena dodávateľa elektriny pre 1401 odberných a odovzdávacích miest.

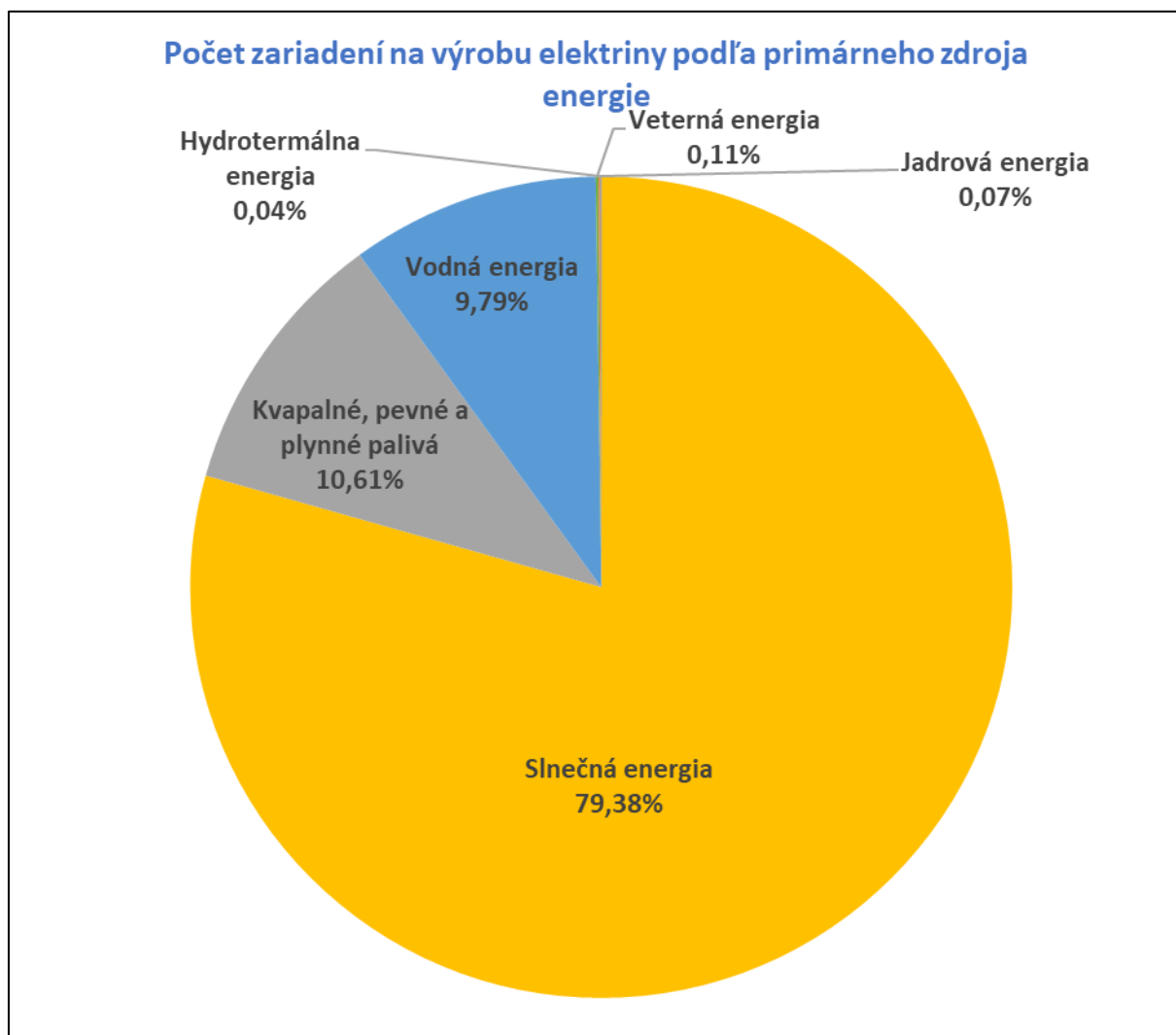
Vysoký počet zmien dodávateľa v predchádzajúcich mesiacoch bol spôsobený tým, že niekoľko účastníkov trhu s elektrinou ukončilo v októbri 2021 dodávku elektriny a z toho dôvodu došlo k prechodu dotknutých odberných a odovzdávacích miest k dodávateľom poslednej inštancie. Počet zmien dodávateľa v nasledujúcich mesiacoch (november 2021 – január 2022) bol pomerne vysoký v porovnaní s mesiacmi predchádzajúcimi októbri 2021, čo je možné vysvetliť tým, že časť odberateľov elektriny, ktorí sa v priebehu októbra 2021 ocitli v režime dodávky poslednej inštancie, zmenilo dodávateľa v priebehu nasledujúcich mesiacov. Vysoká hodnota v januári 2022 môže byť spôsobená aj tým, že často dochádza ku zmenám dodávateľa na prelomu kalendárnych rokov.

## 5. Štatistiky o zariadeniach na výrobu elektriny

### 5.1. Počet zariadení na výrobu elektriny podľa primárneho zdroja energie

Počet zariadení na výrobu elektriny podľa primárneho zdroja energie	XI.2022	XII.2022	I.2022	II.2022
Slnčná energia	2 194	2 200	2 206	2 214
Kvapalné, pevné a plynné palivá	295	297	297	296
Vodná energia	273	273	273	273
Veterná energia	3	3	3	3
Jadrová energia	2	2	2	2
Hydrotermálna energia	1	1	1	1
<b>Spolu</b>	<b>2 768</b>	<b>2 776</b>	<b>2 782</b>	<b>2 789</b>





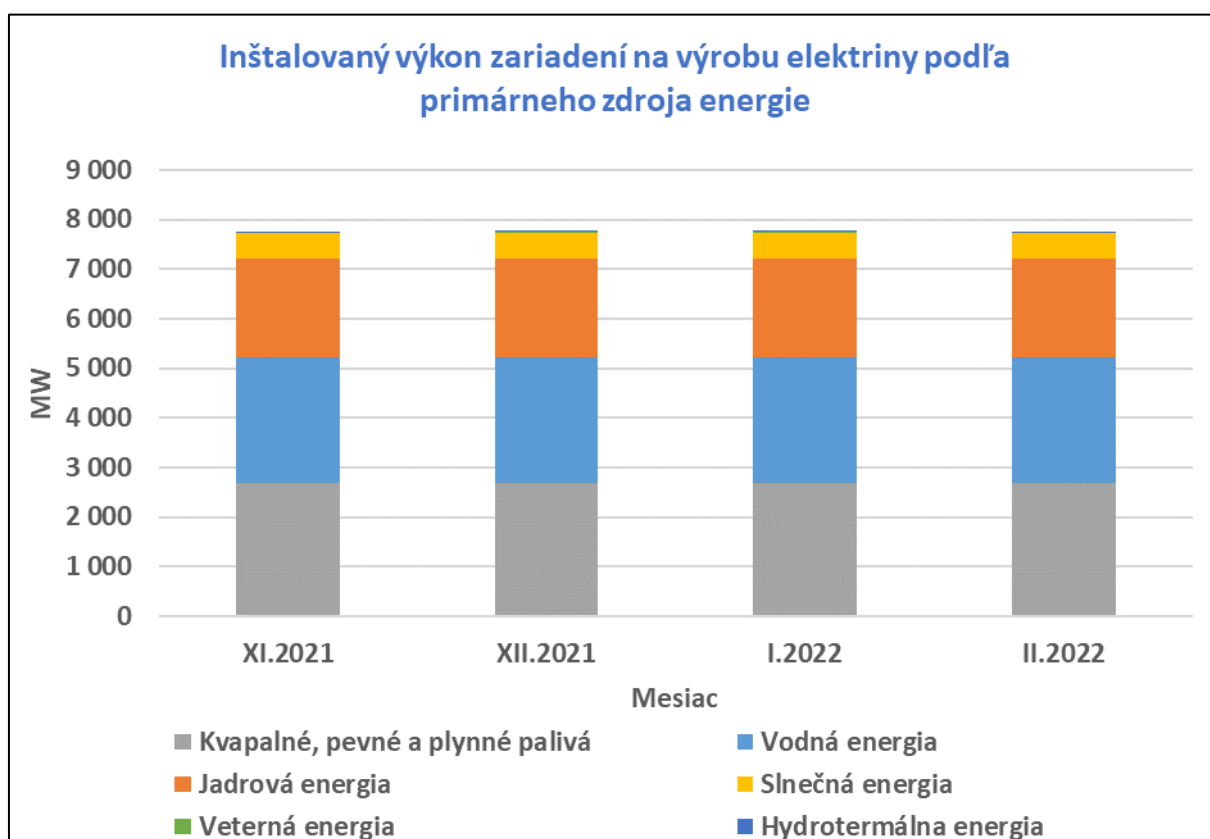
Vo februári 2022 sa počet zariadení na výrobu elektriny oproti predchádzajúcemu mesiacu zvýšil o 7, pričom pribudlo 8 zariadení na výrobu elektriny zo slnečnej energie a ubudlo 1 zariadenie na výrobu elektriny spaľovaním. Ku koncu februára 2022 OKTE, a.s. vo svojich informačných systémoch evidoval 2789 zariadení na výrobu elektriny, z toho bolo najviac zariadení na výrobu elektriny vyrábajúcich elektrinu zo slnečnej energie (2214 zariadení, tzn. 79,4 %), nasledovali zariadenia na výrobu elektriny vyrábajúce elektrinu spaľovaním kvapalných, pevných a plynných palív (296 zariadení, tzn. 10,6 %) a ďalej zariadenia na výrobu elektriny vyrábajúce elektrinu z vodnej energie (273 zariadení, tzn. 9,8 %). Ostatné typy zariadení na výrobu elektriny sú v celkovom počte zastúpené iba jednotkami prípadov (spolu 6 zariadení, tzn., že ich celkový podiel na celkovom počte zariadení na výrobu elektriny je menej ako 1 %).

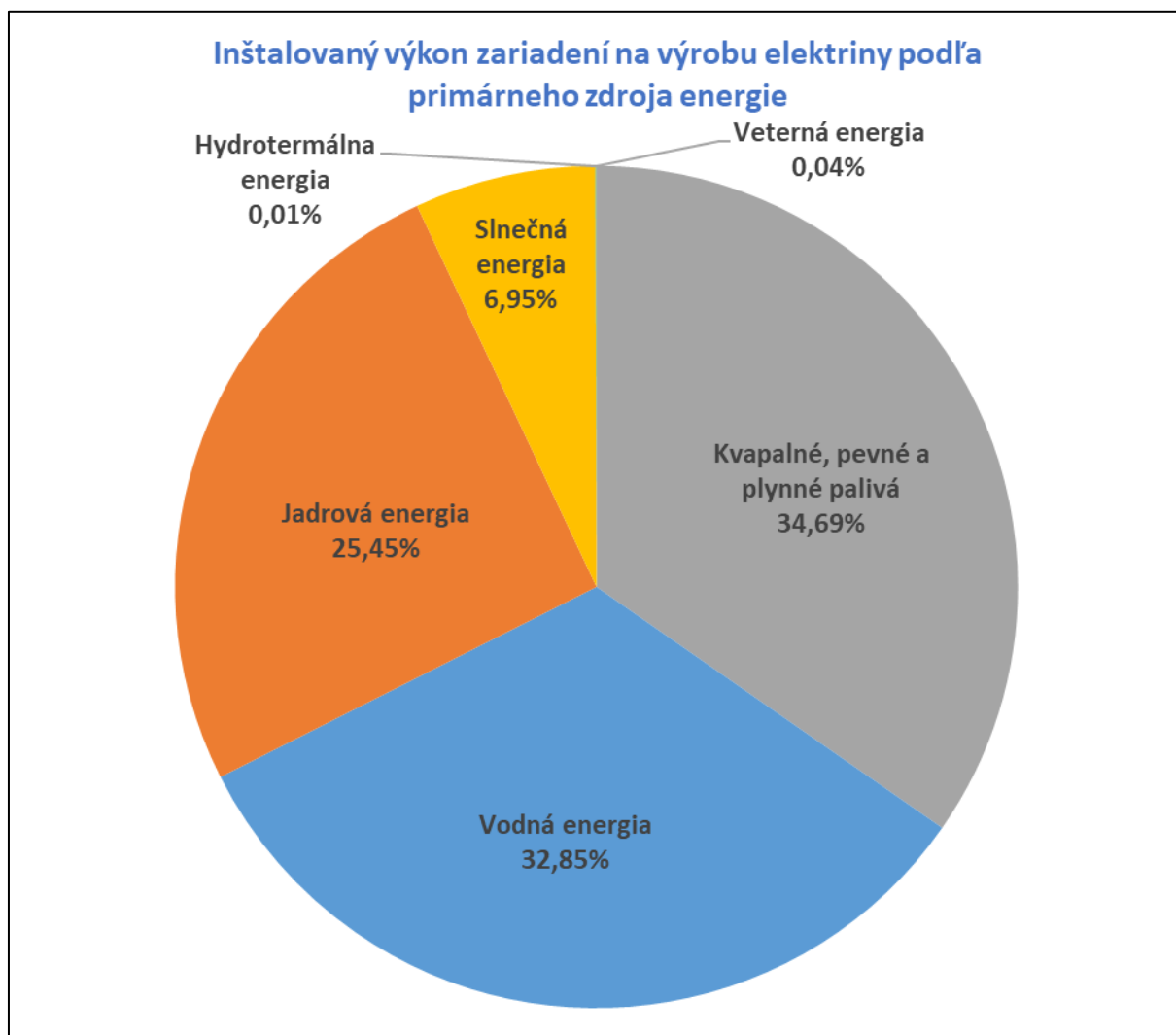


## 6. Štatistiky o zdrojovej základni SR

### 6.1. Inštalovaný výkon podľa primárneho zdroja energie

Inštalovaný výkon zariadení na výrobu elektriny podľa primárneho zdroja energie (MW)	XI.2022	XII.2022	I.2022	II.2022
Kvapalné, pevné a plynné palivá	2 690,026	2 690,767	2 690,767	2 687,277
Vodná energia	2 544,464	2 544,464	2 544,464	2 544,464
Jadrová energia	1 971,440	1 971,440	1 971,440	1 971,440
Slniečna energia	536,483	536,835	538,254	538,626
Veterná energia	3,143	3,143	3,143	3,143
Hydrotermálna energia	0,575	0,575	0,575	0,575
<b>Spolu</b>	<b>7 746,131</b>	<b>7 747,224</b>	<b>7 748,643</b>	<b>7 745,525</b>





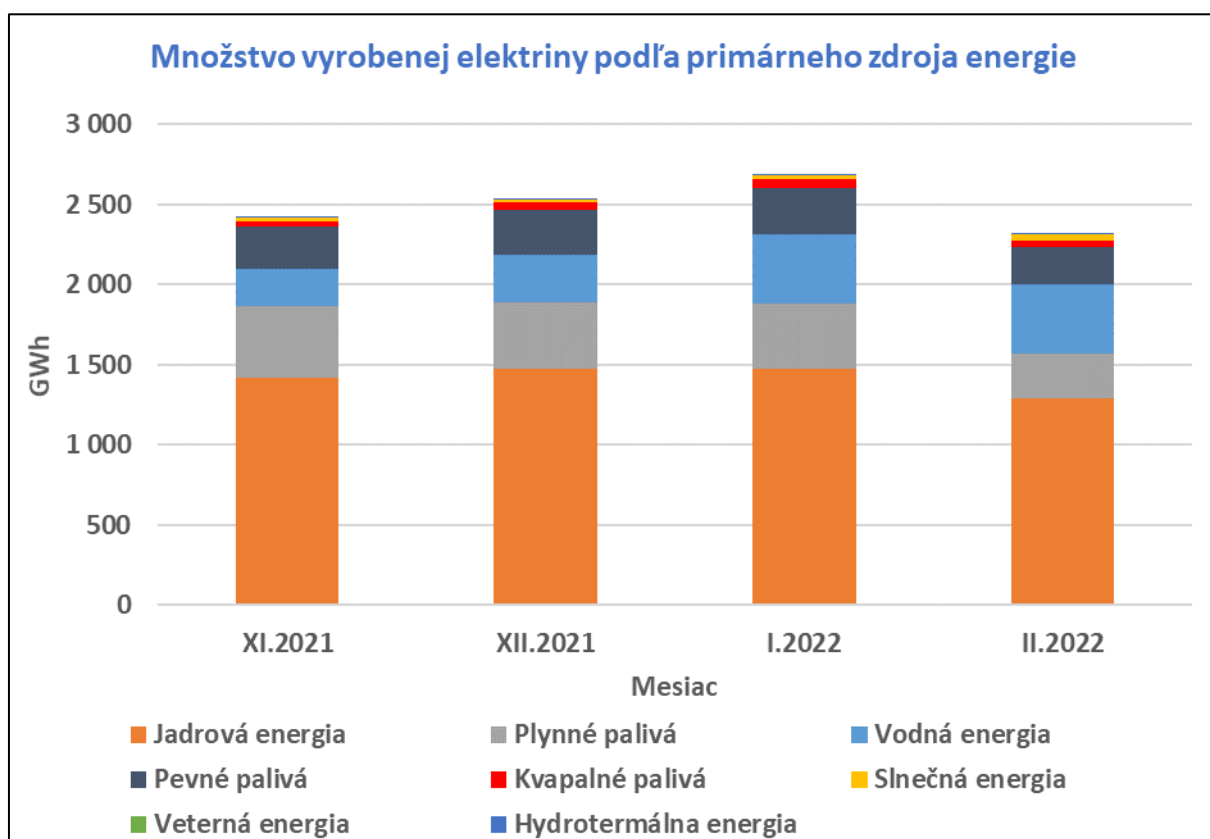
Inštalovaný výkon zariadení na výrobu elektriny sa vo februári 2022 v porovnaní s predchádzajúcim mesiacom znížil v prípade zariadení na výrobu elektriny spaľovaním a mierne zvýšil v prípade zariadení na výrobu elektriny zo slnečnej energie.

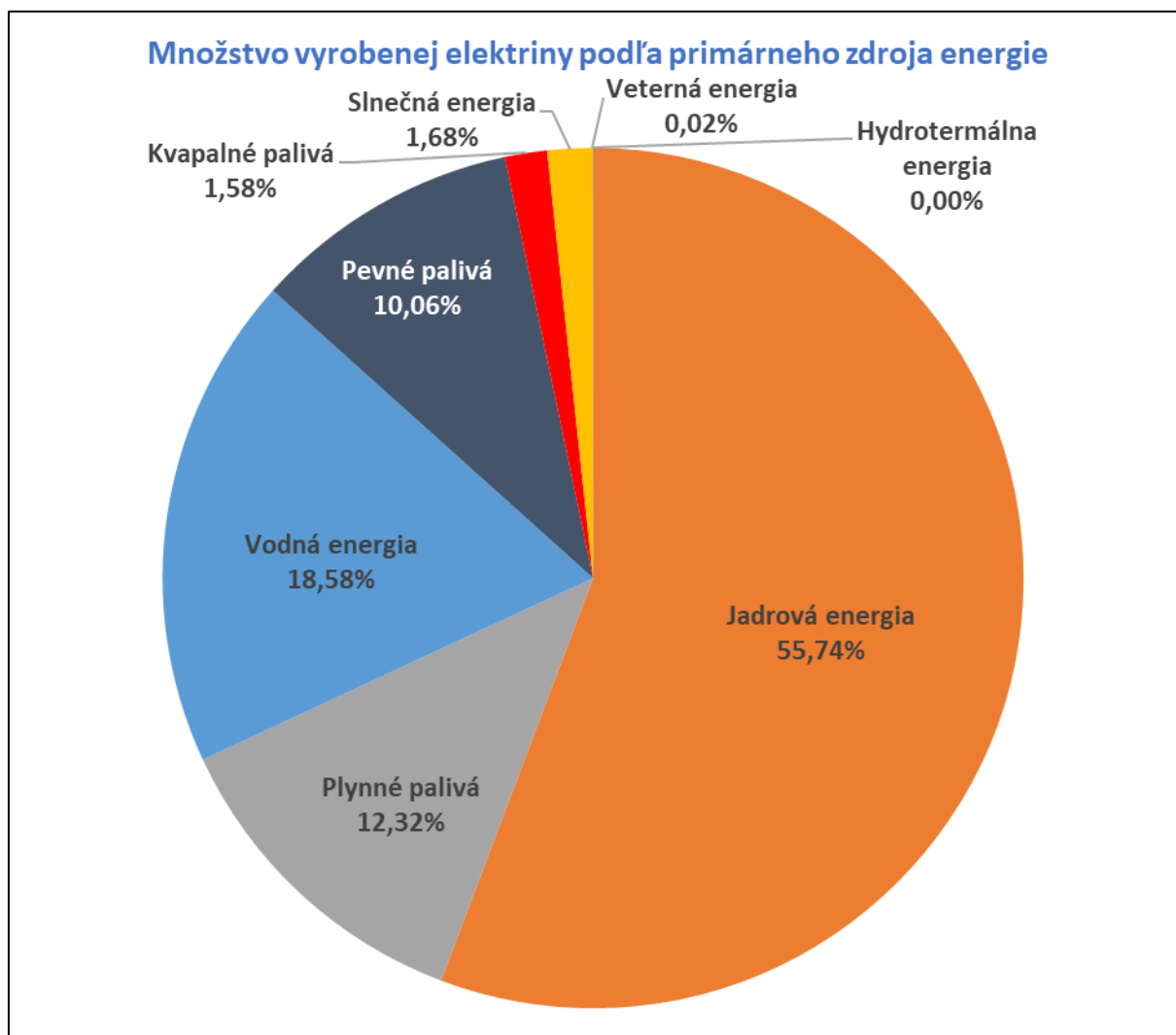
Ku koncu februára 2022 OKTE, a.s. vo svojich informačných systémoch evidoval zariadenia na výrobu elektriny s celkovým elektrickým inštalovaným výkonom takmer 7746 MW, z toho najviac inštalovaného výkonu mali zariadenia na výrobu elektriny spaľujúce kvapalné, pevné a plynné palivá (2687 MW, tzn. 34,7 %) a zariadenia na výrobu elektriny z vodnej energie (2544 MW, tzn. 32,9 %), nasledovali zariadenia na výrobu elektriny vyrábajúce elektrinu z jadra (1971 MW, tzn. 25,5 %) a zariadenia na výrobu elektriny vyrábajúce elektrinu zo slnečnej energie (538 MW, tzn. 7,0 %). Inštalované výkony ostatných typov zariadení na výrobu elektriny sa v súčte pohybujú iba v rádoch jednotiek MW (ich celkový podiel na celkovom inštalovanom výkone zariadení na výrobu elektriny je menej ako 0,1 %).

## 7. Štatistiky o výrobe elektriny

### 7.1. Množstvo vyrobenej elektriny podľa primárneho zdroja energie

Množstvo vyrobenej elektriny podľa primárneho zdroja energie (GWh)	XI.2022	XII.2022	I.2022	II.2022
Jadrová energia	1 416,238	1 475,740	1 476,073	1 290,010
Plynné palivá	453,707	414,469	407,923	285,155
Vodná energia	233,620	299,369	432,801	430,055
Pevné palivá	258,250	280,381	288,368	232,852
Kvapalné palivá	33,511	49,547	52,871	36,631
Slnečná energia	23,982	15,415	26,693	38,897
Veterná energia	0,507	0,425	0,615	0,560
Hydrotermálna energia	0,020	0,008	0,016	0,014
<b>Spolu</b>	<b>2 419,835</b>	<b>2 535,354</b>	<b>2 685,360</b>	<b>2 314,174</b>





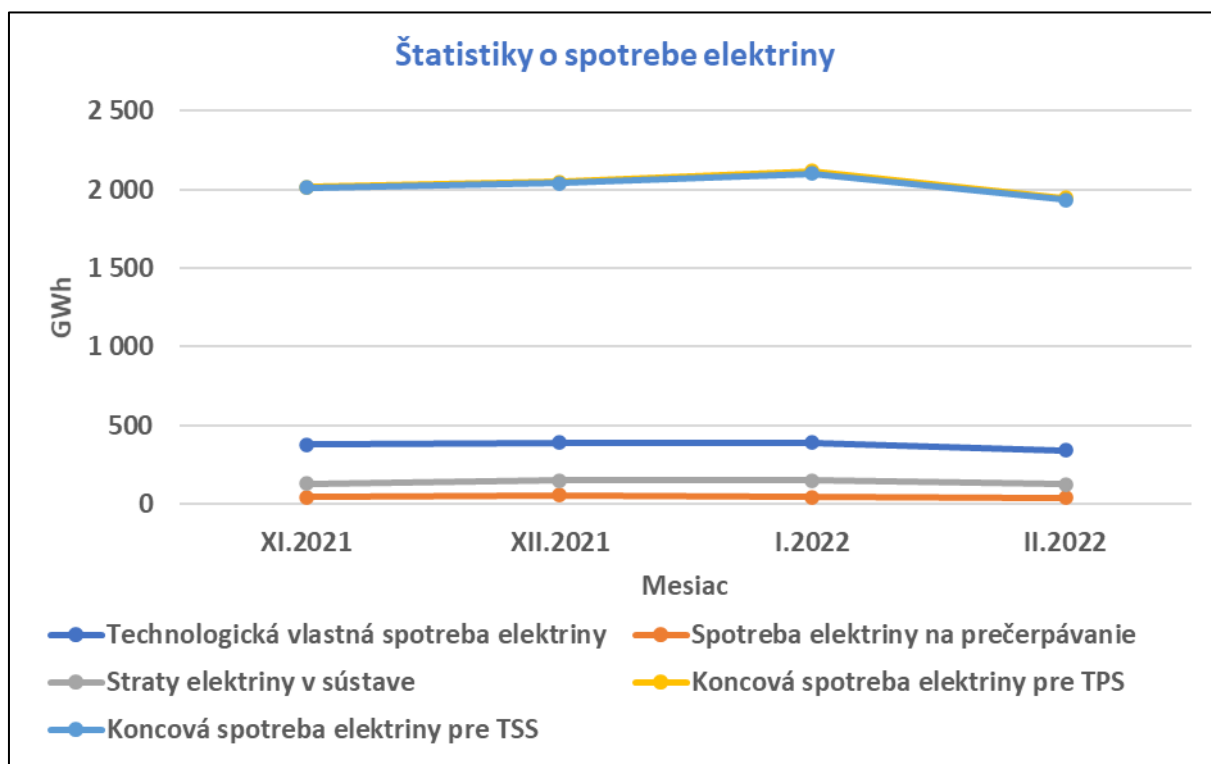
Vo februári 2022 sa v porovnaní s predchádzajúcim mesiacom znížila produkcia elektriny o 371 GWh na 2314 GWh. Zníženie bolo spôsobené najmä znížením výroby elektriny v zariadeniach na výrobu elektriny z jadrovej energie (zníženie o 186 GWh, tzn. o 13 %) a z v zariadeniach na výrobu elektriny spaľovaným (zníženie o 195 GWh, tzn. o 26 %), mierne sa znížila výroba elektriny v zariadeniach na výrobu elektriny z vodnej energie (zníženie o 3 GWh, tzn. o 1 %), naopak sa mierne zvýšila výroba elektriny v zariadeniach na výrobu elektriny zo slnečnej energie (zvýšenie o 12 GWh, tzn. o 46 %).

Viac ako polovina elektriny bolo vyrobenej z jadra (1,290 TWh, tzn. 55,7 %), významné množstvo elektriny bolo vyrobené spaľovaním kvapalných, plynných a pevných palív (555 GWh, tzn. 24,0 %) a z vodnej energie (430 GWh, tzn. 18,6 %).

## 8. Štatistiky o spotrebe elektriny

### 8.1. Množstvo elektriny podľa typu spotreby

Množstvo elektriny podľa typu spotreby (GWh)	XI.2022	XII.2022	I.2022	II.2022
Technologická vlastná spotreba elektriny	380,678	393,068	389,142	343,031
Spotreba elektriny na prečerpávanie	45,488	58,053	45,931	40,252
Straty elektriny v sústave	131,126	150,152	152,777	126,107
Koncová spotreba elektriny pre TPS	2 017,351	2 050,089	2 116,338	1 945,091
Koncová spotreba elektriny pre TSS	2 011,457	2 042,345	2 103,539	1 932,886

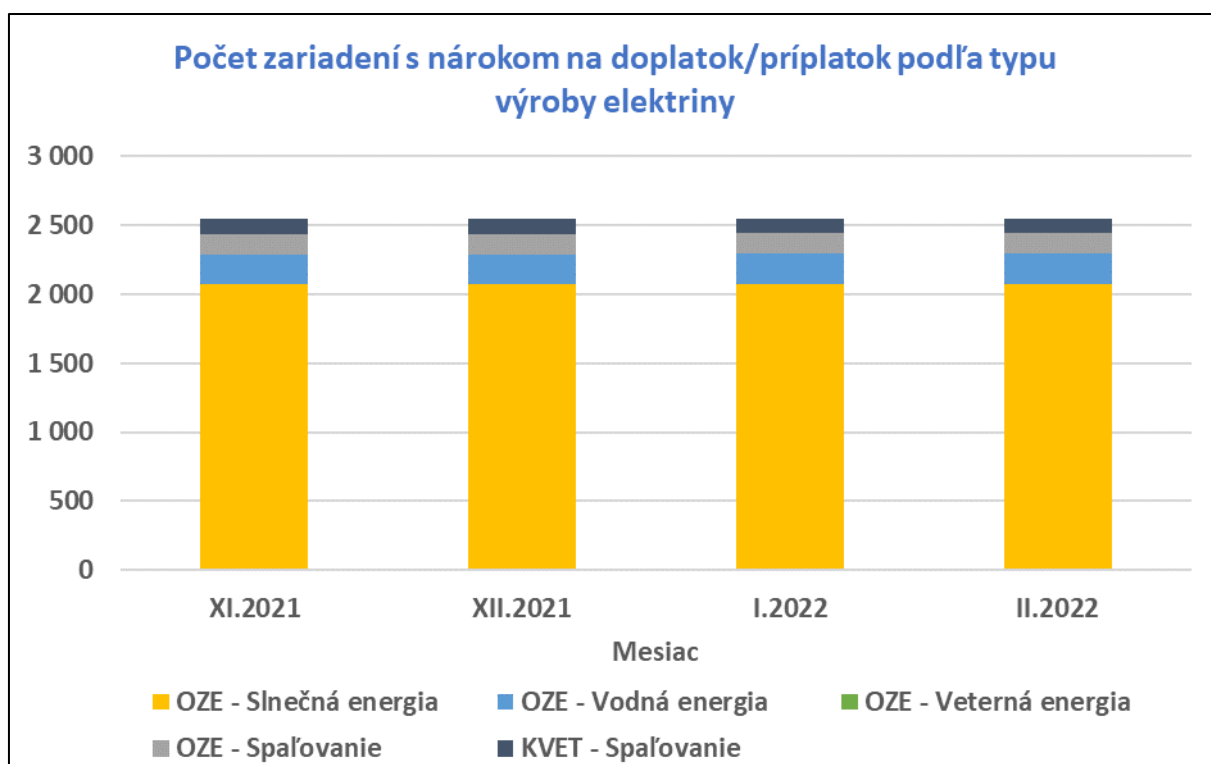


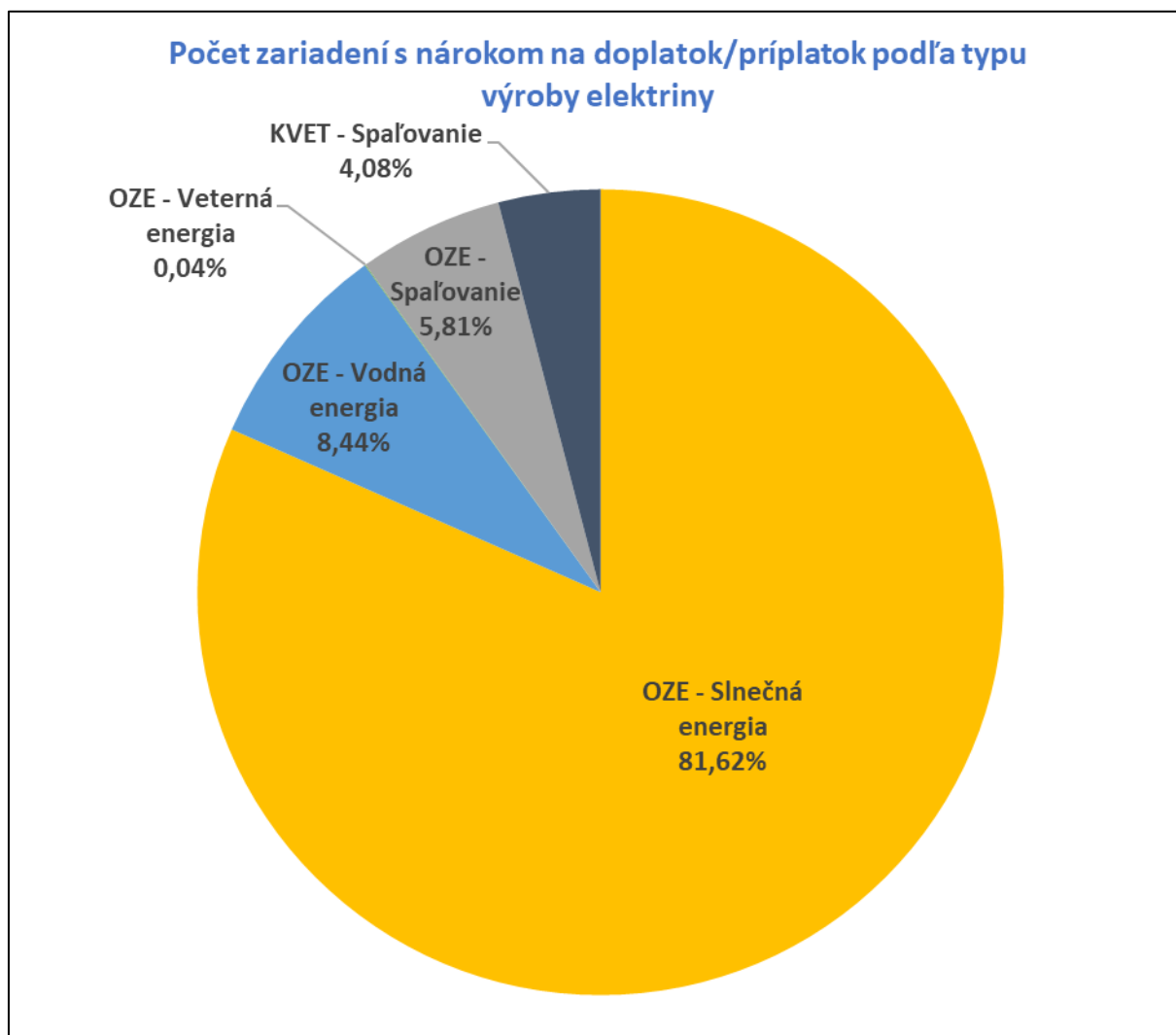
Vo februári 2022 klesli v porovnaní s predchádzajúcim mesiacom všetky sledované typy odberov elektriny. Klesla technologická vlastná spotreba elektriny (pokles o 46 GWh na 343 GWh, tzn. pokles o 12 %), klesla spotreba elektriny na prečerpávanie (pokles o 6 GWh na 40 GWh, tzn. pokles o 12 %), klesla hodnota strát elektriny v sústave (pokles o 27 GWh na 126 GWh, tzn. pokles o 17 %), hodnoty koncovej spotreby elektriny, na ktorú sa uplatňuje tarifa za prevádzkovanie systému, a koncovej spotreby elektriny, na ktorú sa uplatňuje tarifa za systémové služby, vo februári 2022 klesli o 8 % oproti predchádzajúcemu mesiacu, keď koncová spotreba elektriny, na ktorú sa uplatňuje tarifa za prevádzkovanie systému, vo februári 2022 oproti predchádzajúcemu mesiacu klesla o 171 GWh na 1,945 TWh a koncová spotreba elektriny, na ktorú sa uplatňuje tarifa za systémové služby, vo februári 2022 oproti predchádzajúcemu mesiacu klesla o 171 GWh na 1,933 TWh.

## 9. Štatistiky o podpore doplatkom a príplatkom

### 9.1. Počet zariadení s nárokom na doplatok/príplatok podľa typu výroby elektriny

Počet zariadení s nárokom na doplatok/príplatok podľa typu výroby elektriny	XI.2022	XII.2022	I.2022	II.2022
OZE - Slnecná energia	2 071	2 071	2 078	2 078
OZE - Vodná energia	219	219	218	215
OZE - Veterná energia	1	1	1	1
OZE - Spaľovanie	149	149	149	148
KVET - Spaľovanie	106	106	104	104
<b>Spolu</b>	<b>2 546</b>	<b>2 546</b>	<b>2 550</b>	<b>2 546</b>



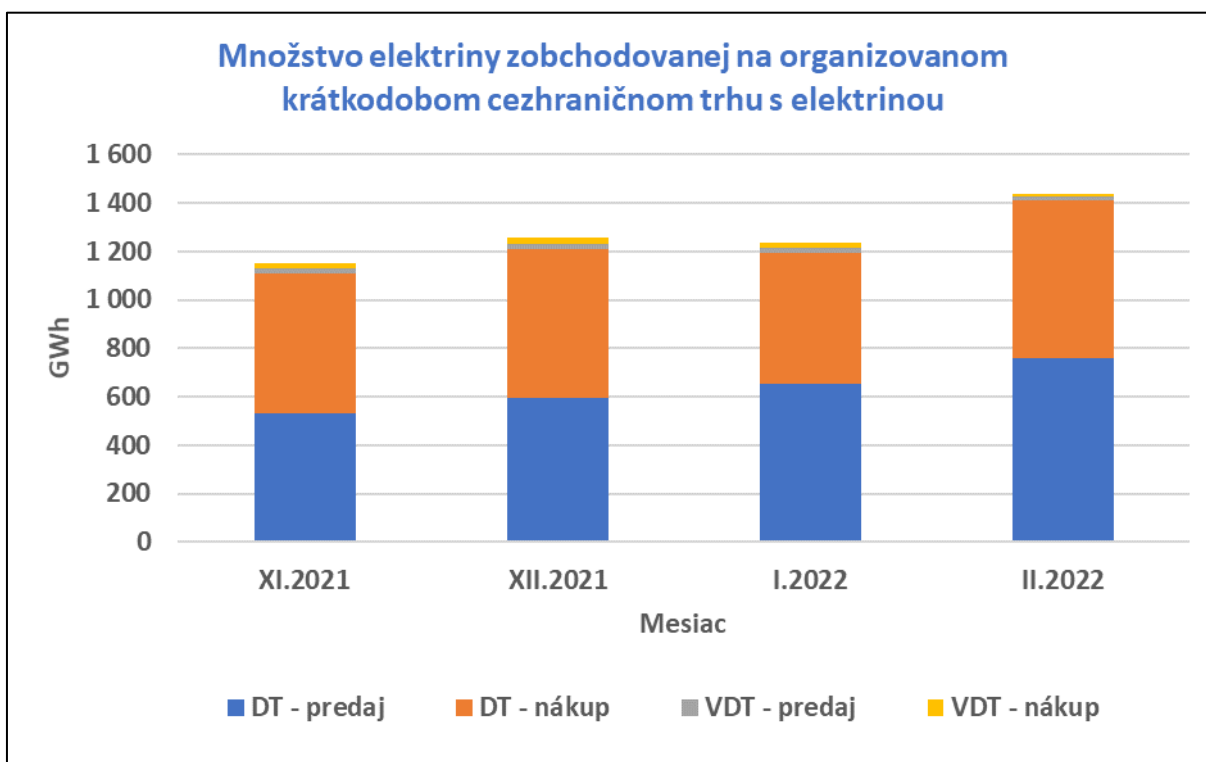


V priebehu februára 2022 sa počet zariadení na výrobu elektriny s nárokom na doplatok/príplatok znížil o 4, pričom počet zariadení na výrobu elektriny z vodnej energie sa znížil o 3 a počet zariadení na výrobu elektriny spaľovaním sa znížil o 1. Ku koncu februára 2022 OKTE, a.s. vo svojich informačných systémoch evidoval 2546 zariadení na výrobu elektriny s nárokom na doplatok/príplatok, z toho bolo 81,6 % zariadení na výrobu elektriny zo slnečnej energie, 9,9 % zariadení na výrobu elektriny spaľovaním, 8,4 % zariadení na výrobu elektriny z vodnej energie a menej ako 0,1 % zariadení na výrobu elektriny z veternej energie.

## 10. Štatistiky o organizovanom krátkodobom cezhraničnom trhu s elektrinou

### 10.1. Množstvo elektriny zobchodovanej na organizovanom krátkodobom cezhraničnom trhu s elektrinou

Množstvo elektriny zobchodovanej na organizovanom krátkodobom cezhraničnom trhu s elektrinou (GWh)	XI.2022	XII.2022	I.2022	II.2022
Denný trh - predaj	529,659	596,852	654,706	757,892
Denný trh - nákup	580,261	610,705	538,440	654,591
Vnútrodenný trh - predaj	21,563	24,210	21,336	12,960
Vnútrodenný trh - nákup	21,563	24,210	21,336	12,960

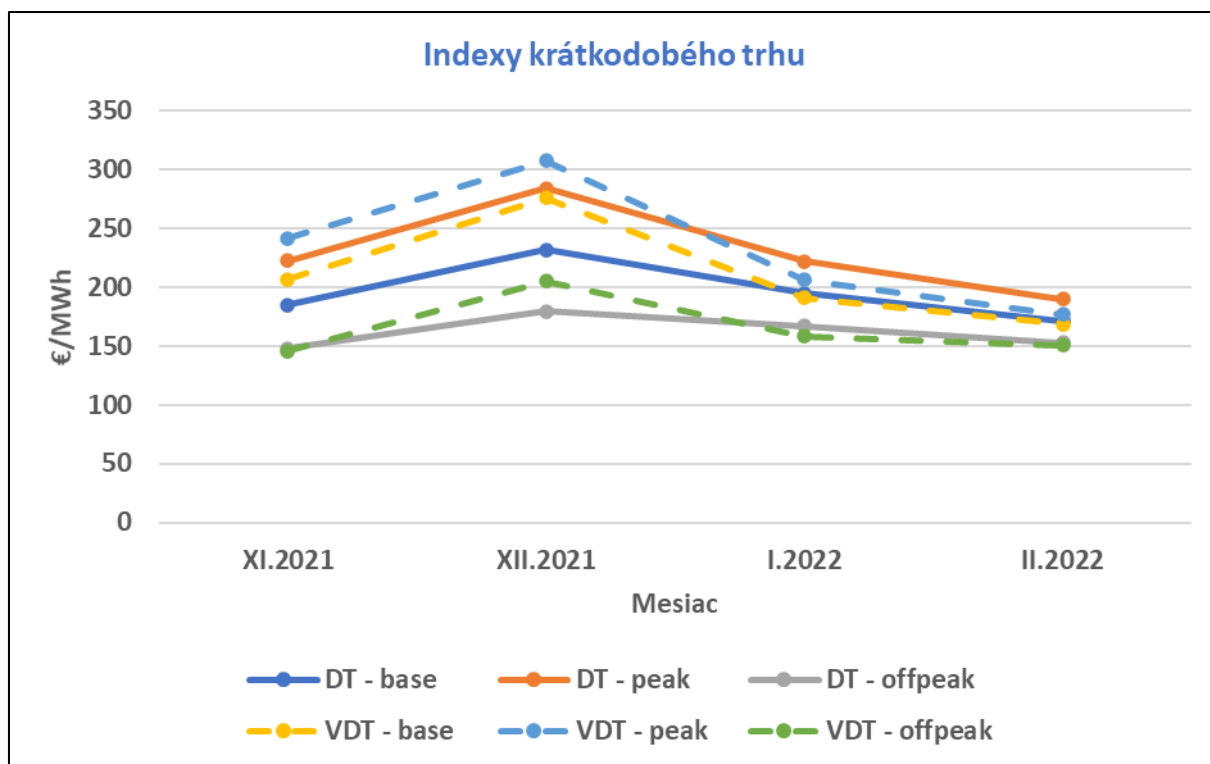


Vo februári 2022 sa na dennom trhu oproti predchádzajúcemu mesiacu zvýšil predaj elektriny o 103 GWh na cca 758 GWh, nákup elektriny sa zvýšil o 116 GWh na cca 655 GWh. Celkom bolo vo februári 2022 na dennom trhu zobchodovaných 1413 GWh elektriny, čo bolo o 219 GWh elektriny viac ako v predchádzajúcom mesiaci. Objem nakúpenej a predanej elektriny na vnútrodennom trhu s elektrinou sa vo februári 2022 v porovnaní s predchádzajúcim mesiacom znížil, celkom bolo vo februári 2022 na vnútrodennom trhu zobchodovaných 26 GWh elektriny, čo bolo o 17 GWh menej ako v predchádzajúcom mesiaci.



## 10.2. Indexy krátkodobého trhu

Indexy krátkodobého trhu (€/MWh)	XI.2022	XII.2022	I.2022	II.2022
Denný trh - base	185,28	232,06	194,64	171,33
Denný trh - peak	222,46	284,36	222,19	189,69
Denný trh - offpeak	148,11	179,76	167,08	152,96
Vnútrodenňý trh - base	206,75	276,19	190,87	168,89
Vnútrodenňý trh - peak	241,57	307,60	206,44	176,81
Vnútrodenňý trh - offpeak	146,04	205,28	158,31	150,82

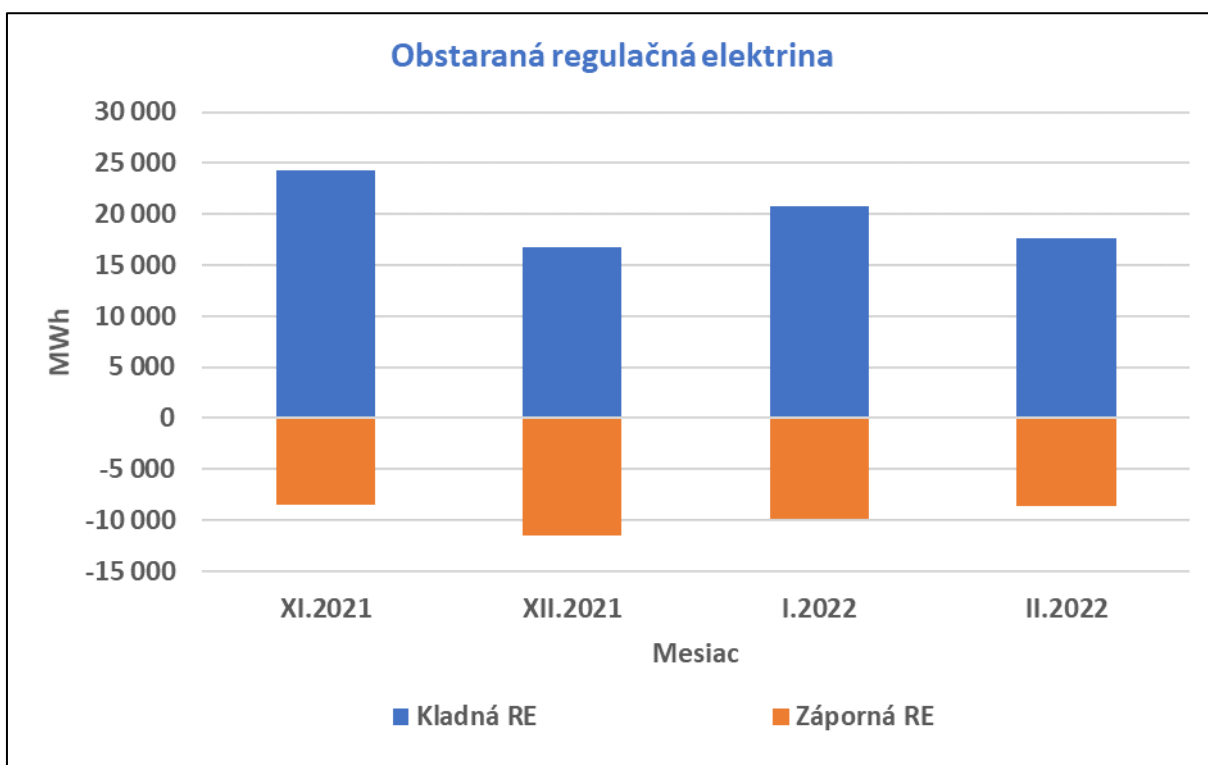


Indexy cien na dennom aj vnútrodenňom trhu, ktoré vyjadrujú vývoj cien elektriny, sa vo februári 2022 v porovnaní s predchádzajúcim mesiacom vo všetkých prípadoch znížili.

## 11. Štatistiky o regulačnej elektrine

### 11.1. Obstaraná regulačná elektrina

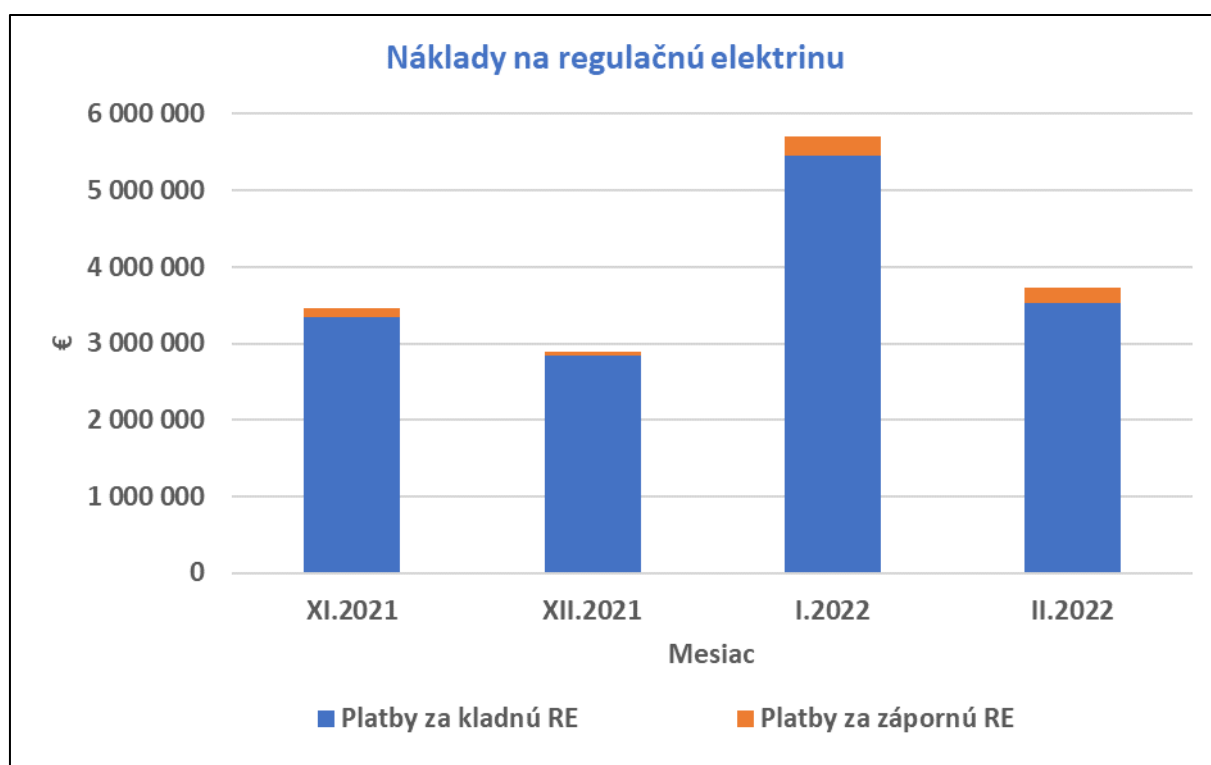
Obstaraná regulačná elektrina (MWh)	XI.2022	XII.2022	I.2022	II.2022
Obstaraná kladná RE	24 295	16 728	20 712	17 654
Obstaraná záporná RE	-8 429	-11 446	-9 912	-8 663
<b>Spolu</b>	<b>32 725</b>	<b>28 174</b>	<b>30 624</b>	<b>26 317</b>



Vo februári 2022 bolo obstaraných 26,3 GWh regulačnej elektriny, čo bolo o 4,3 GWh (cca o 14 %) menej ako v predchádzajúcom mesiaci. Znížilo sa množstvo obstaranej kladnej regulačnej elektriny, ktorej bolo vo februári 2022 obstaranej o 3,0 GWh (cca o 15 %) menej ako v predchádzajúcom mesiaci, a znížilo sa aj množstvo obstaranej zápornej regulačnej elektriny, ktorej bolo vo februári 2022 obstaranej o 1,2 GWh (cca o 13 %) menej ako v predchádzajúcom mesiaci.

## 11.2. Náklady na regulačnú elektrinu

Náklady na regulačnú elektrinu (€)	XI.2022	XII.2022	I.2022	II.2022
Platby za kladnú RE	3 336 381	2 841 584	5 453 961	3 533 101
Platby za zápornú RE	131 259	54 558	253 457	191 264
<b>Spolu</b>	<b>3 467 639</b>	<b>2 896 141</b>	<b>5 707 418</b>	<b>3 724 365</b>



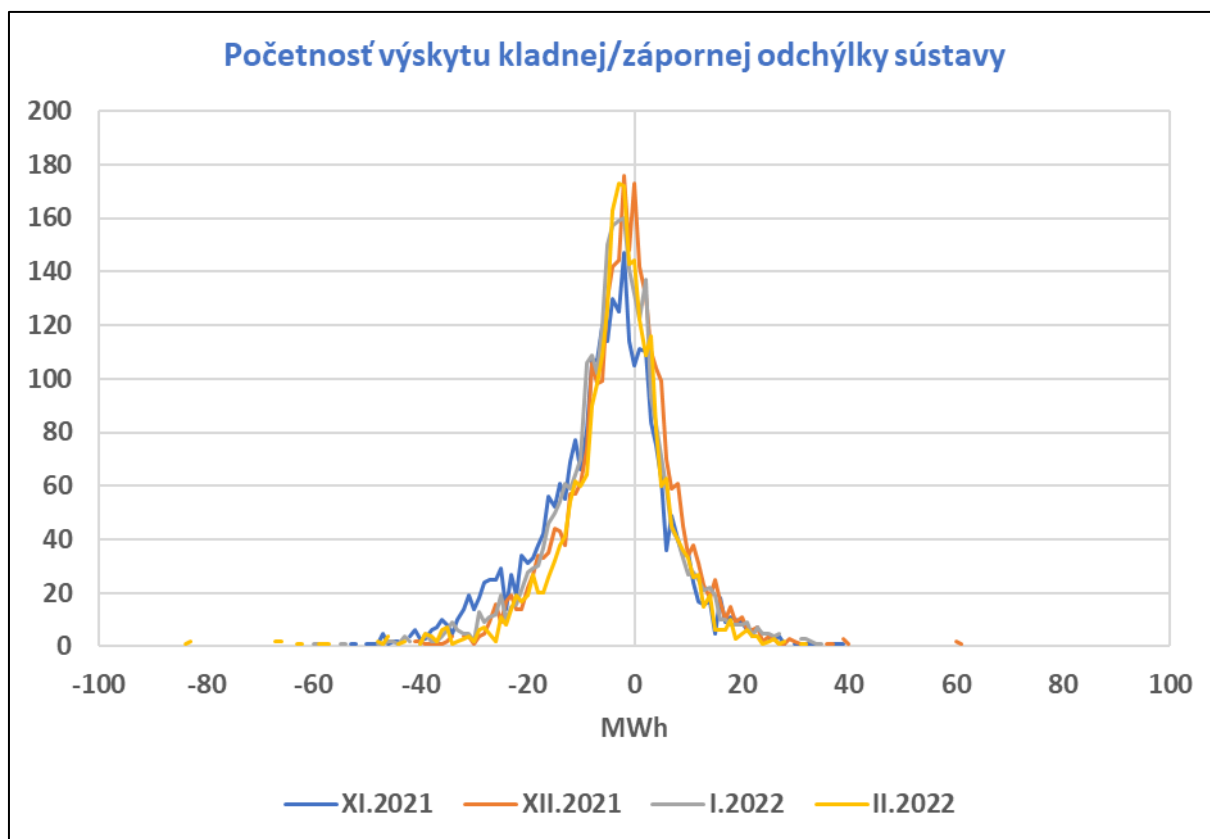
Náklady na kladnú regulačnú elektrinu boli vo februári 2022 o cca 1,9 mil. € nižšie ako v predchádzajúcom mesiaci. Náklady na zápornú regulačnú elektrinu boli vo februári 2022 o cca 62 tis. € nižšie ako v predchádzajúcom mesiaci. Náklady na regulačnú elektrinu celkom boli vo februári 2022 o takmer 2 mil. € nižšie ako v predchádzajúcom mesiaci.

V percentuálnom vyjadrení je medzimesačné zníženie nákladov na kladnú regulačnú elektrinu oproti predchádzajúcemu mesiacu (cca o 35 %) vyššie ako zníženie množstva obstaranej kladnej regulačnej elektriny oproti predchádzajúcemu mesiacu (cca o 15 %), medzimesačné zníženie nákladov na zápornú regulačnú elektrinu oproti predchádzajúcemu mesiacu (cca o 25 %) je nižšie ako zníženie množstva obstaranej zápornej regulačnej elektriny oproti predchádzajúcemu mesiacu (cca o 13 %).

## 12. Štatistiky o odchýlkach

### 12.1. Početnosť výskytu kladnej/zápornej odchýlky sústavy

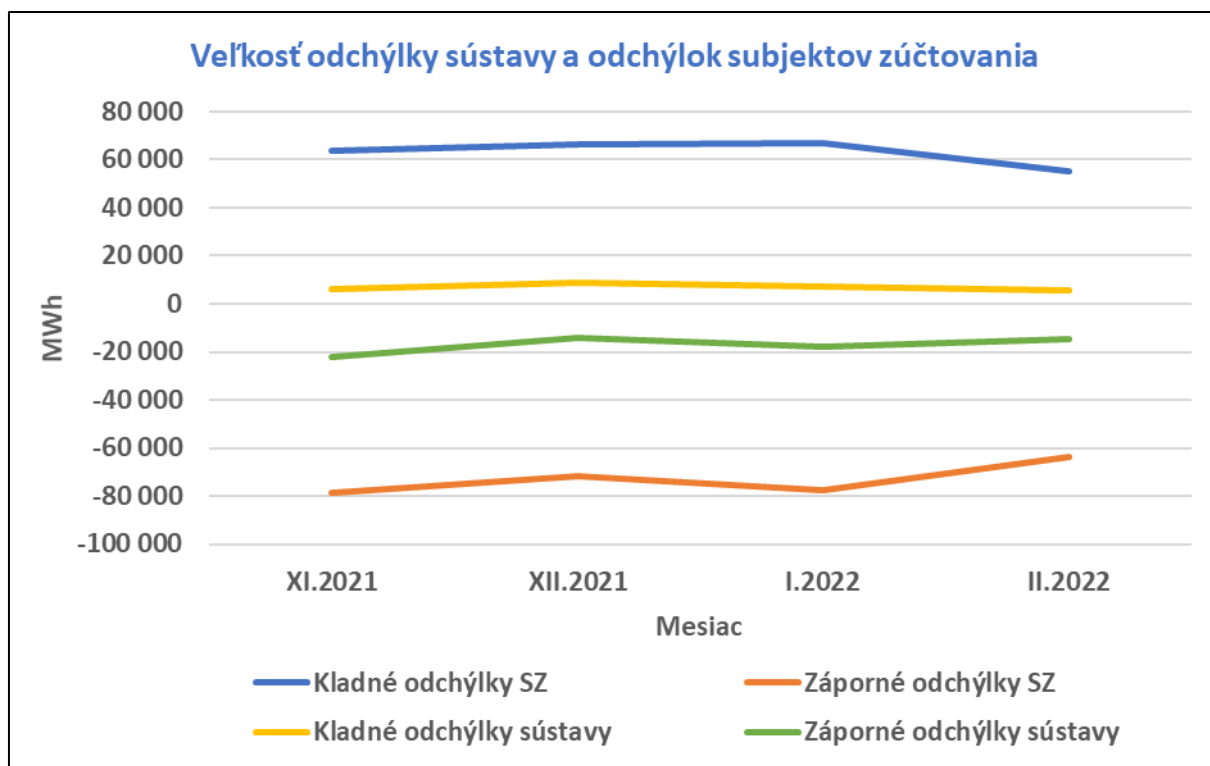
Počet výskytov kladnej/zápornej odchýlky sústavy	XI.2022	XII.2022	I.2022	II.2022
Počet výskytov kladnej odchýlky sústavy	915	1 275	1 050	997
Počet výskytov zápornej odchýlky sústavy	1 965	1 701	1 926	1 691
Počet výskytov nulovej odchýlky sústavy	0	0	0	0
<b>Počet zúčtovacích períód</b>	<b>2 880</b>	<b>2 976</b>	<b>2 976</b>	<b>2 688</b>
Počet výskytov kladnej odchýlky sústavy (%)	32%	43%	35%	37%
Počet výskytov zápornej odchýlky sústavy (%)	68%	57%	65%	63%
Počet výskytov nulovej odchýlky sústavy (%)	0%	0%	0%	0%



Vo februári 2022 počet výskytov zápornej odchýlky sústavy prevyšoval počet výskytov kladnej odchýlky sústavy, keď v 63 % zúčtovacích períód bola odchýlka sústavy záporná a v 37 % zúčtovacích períód bola odchýlka sústavy kladná. Vo februári 2022 sa odchýlka sústavy blížila nule podobne často ako v decembri 2021, čo znamená viac často ako v ostatných dvoch mesiacoch (v novembri 2021 a v januári 2022).

## 12.2. Odchýlky subjektov zúčtovania a odchýlky sústavy

Odchýlky subjektov zúčtovania (MWh)	XI.2022	XII.2022	I.2022	II.2022
Kladné odchýlky SZ	63 671	66 452	66 933	54 995
Záporné odchýlky SZ	-78 715	-71 595	-77 734	-63 859
<b>Odchýlky SZ spolu</b>	<b>142 386</b>	<b>138 048</b>	<b>144 667</b>	<b>118 854</b>
Kladné odchýlky sústavy	6 141	8 688	6 969	5 742
Záporné odchýlky sústavy	-22 007	-13 970	-17 769	-14 732
<b>Odchýlky sústavy spolu</b>	<b>28 148</b>	<b>22 659</b>	<b>24 738</b>	<b>20 474</b>

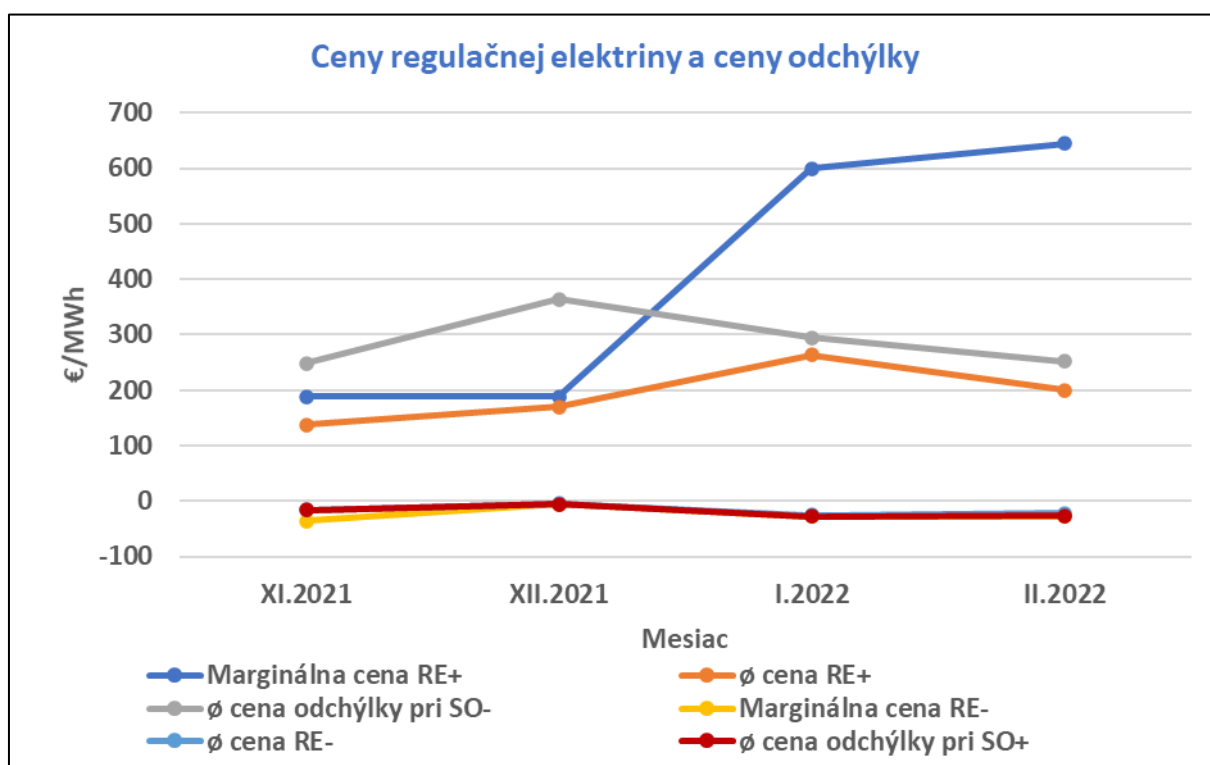


Objem kladných odchýlok subjektov zúčtovania sa vo februári 2022 v porovnaní s predchádzajúcim mesiacom znížil o 11,9 GWh, a to na cca 55 GWh, objem záporných odchýlok subjektov zúčtovania sa vo februári 2022 v porovnaní s predchádzajúcim mesiacom v absolútnej hodnote znížil o 13,9 GWh na cca 63,9 GWh. Objem odchýlok subjektov zúčtovania sa vo februári 2022 v porovnaní s predchádzajúcim mesiacom znížil o 25,8 GWh, tzn. o 18 %.

Objem kladných odchýlok sústavy sa vo februári 2022 v porovnaní s predchádzajúcim mesiacom znížil o 1,2 GWh na 5,7 GWh, objem záporných odchýlok sústavy sa vo februári 2022 v porovnaní s predchádzajúcim mesiacom v absolútnej hodnote znížil o cca 3 GWh na cca 14,7 GWh. Objem odchýlok sústavy sa vo februári 2022 v porovnaní s predchádzajúcim mesiacom znížil o 4,3 GWh, tzn. o 17 %.

### 12.3. Ceny regulačnej elektriny a ceny odchýlky

Ceny RE a ceny odchýlky (€/MWh)	XI.2022	XII.2022	I.2022	II.2022
Marginálna cena RE+	189,00	189,00	599,19	644,00
Ø cena RE+	137,33	169,87	263,32	200,14
Ø cena odchýlky pri SO-	248,55	363,88	294,52	252,46
Marginálna cena RE-	-35,00	-5,00	-27,23	-27,23
Ø cena RE-	-15,57	-4,77	-25,57	-22,08
Ø cena odchýlky pri SO+	-15,69	-5,00	-27,22	-26,51

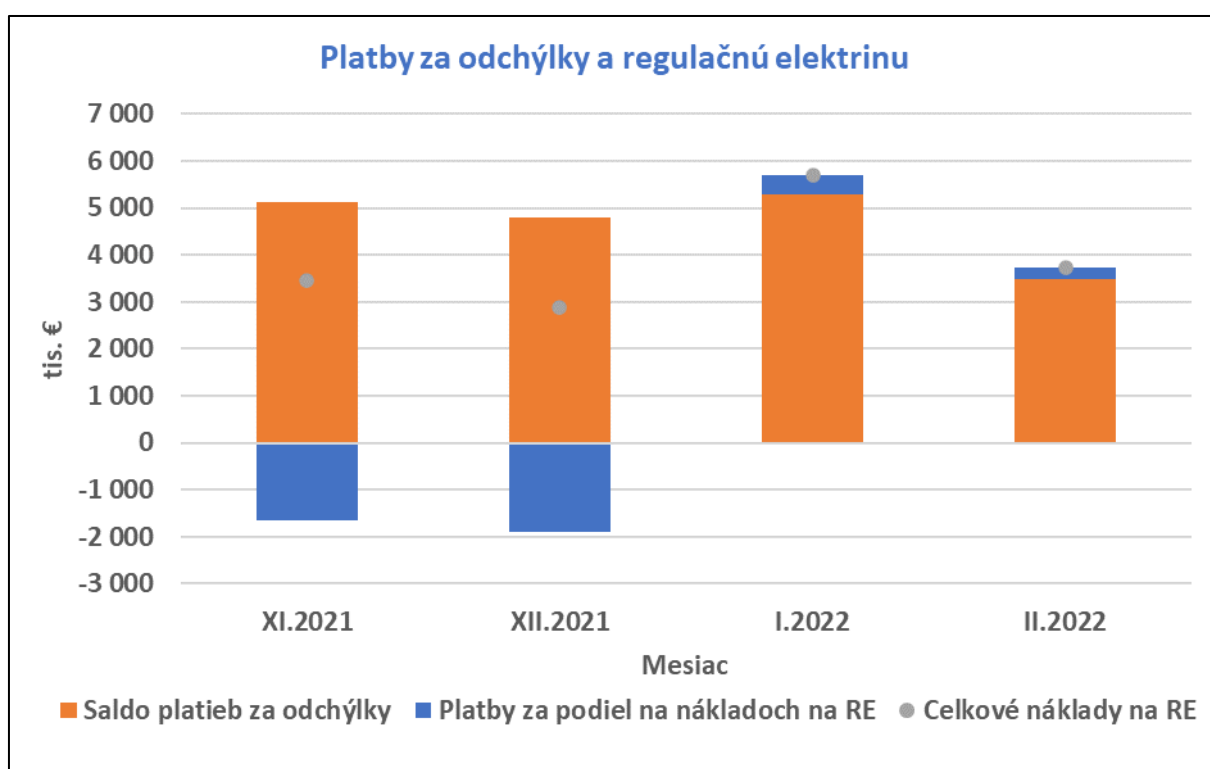


Marginálna cena kladnej regulačnej elektriny vo februári 2022 oproti predchádzajúcemu mesiacu vzrástla na hodnotu 644,00 €/MWh. Priemerná cena kladnej regulačnej elektriny vo februári 2022 klesla oproti predchádzajúcemu mesiacu na hodnotu 200,14 €/MWh. Priemerná cena odchýlky pri zápornej odchýlke sústavy vo februári 2022 klesla oproti predchádzajúcemu mesiacu na hodnotu 252,46 €/MWh.

Marginálna cena zápornej regulačnej elektriny vo februári 2022 sa oproti predchádzajúcemu mesiacu nezmenila a bola -27,23 €/MWh. Priemerná cena zápornej regulačnej elektriny vo februári 2022 v absolútnej hodnote klesla oproti predchádzajúcemu mesiacu na hodnotu -22,08 €/MWh. Priemerná cena odchýlky pri kladnej odchýlke sústavy vo februári 2022 v absolútnej hodnote klesla oproti predchádzajúcemu mesiacu na hodnotu -26,51 €/MWh.

## 12.4. Platby za odchýlky

Platby za odchýlky (tis. €)	XI.2022	XII.2022	I.2022	II.2022
Platby za podiel na nákladoch na RE	-1 654	-1 899	422	248
Saldo platieb za odchýlky	5 122	4 795	5 286	3 477
Saldo platieb za odchýlky a za podiel na nákladoch na RE	3 468	2 896	5 708	3 725
Celkové náklady na RE	3 468	2 896	5 707	3 724



Celkové náklady na regulačnú elektrinu boli vo februári 2022 v porovnaní s predchádzajúcim mesiacom nižšie o takmer 2 mil. €. Platby za podiel na nákladoch na regulačnú elektrinu (tieto platby platia subjekty zúčtovania OKTE) vo februári 2022 oproti predchádzajúcemu mesiacu klesli o cca 174 tis. Saldo platieb za odchýlky (= súčet záporných platieb za odchýlky, ktoré platia subjekty zúčtovania OKTE a kladných platieb za odchýlky, ktoré platí OKTE subjektom zúčtovania), bolo v porovnaní s predchádzajúcim mesiacom tiež nižšie, a to o cca 1,8 mil. €.

V percentuálnom vyjadrení je medzimesačné zníženie nákladov na regulačnú elektrinu oproti predchádzajúcemu mesiacu (cca o 35 %) vyššie ako zníženie objemu odchýlok subjektov zúčtovania oproti predchádzajúcemu mesiacu (cca o 18 %).